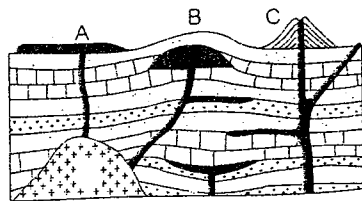
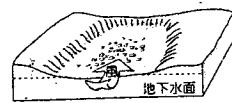


- (B) 4. 圖(一)為火山地形示意圖，關於圖中 A、B、C 三座火山的描述，何者正確？ (A) A 火山為猛烈噴發，C 火山為寧靜噴發 (B) A 火山地形可能為熔岩平原，C 火山地形為火山錐 (C) A、B 火山為噴出岩，C 火山為侵入岩 (D) A、B 火山為酸性熔岩，C 火山為基性熔岩。



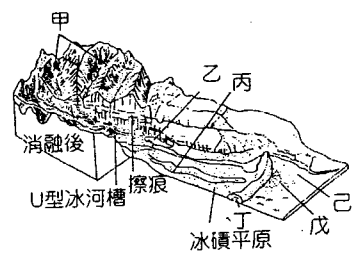
圖(一)

- (B) 7. 撒哈拉沙漠中的許多窪地，如圖(二)，常因地下水滲出而形成綠洲，這些窪地形成的原因和何種營力有關？ (A)磨蝕 (B)吹蝕 (C)風積 (D)溶蝕。



圖(二)

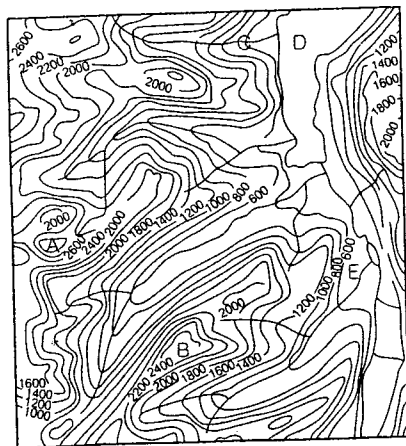
- (C) 8. 圖(三)是某區冰河消融後所形成的地形，請問圖中哪些地形屬於冰水沉積，淘選度較佳？ (A)甲乙丙 (B)丙丁戊 (C)丙戊己 (D)乙丁己。



圖(三)

- (D) 9. 承上題，德國、波蘭中部台地區的黃土，可能由圖(三)哪一地形區經風力搬運而來？ (A)乙 (B)丙 (C)丁 (D)己。

- (C) 13. 圖(四)為冰河地形等高線圖，關於圖中地形的說明何者正確？ (A) A - 角峰 (B) B - 刃嶺 (C) C - 懸谷 (D) E - 冰斗湖。

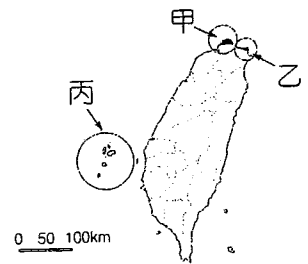


圖(四)

- (C) 14. 北愛爾蘭東北海岸有一片石柱林立的海岬，每一支石柱都為六角形柱體，柱面緊密嵌合，當地人稱為「巨人堤」，就地形成因加以區分，「巨人堤」應該屬於何種地形景觀？ (A)冰河 (B)石灰岩 (C)火山 (D)河川。

- (A) 15. 以下對於各地形的發育時期或區位排列，正確的是： (A)火山地形按照時間先後次序為：火山錐→火山口→火山頸 (B)沙漠的沙丘按照生成次序為：新月丘→縱沙丘→橫沙丘 (C)石灰岩地形按照生成先後次序為：滲穴→錐丘→殘丘→窪盆 (D)山岳冰河地形由上游往下游排列應為：槽湖→冰斗湖→峽灣。

- ◎圖(六)為臺灣三大火山群之分布圖，甲為大屯火山群，乙為基隆火山群，丙為澎湖火山群，請回答 42~43 題：



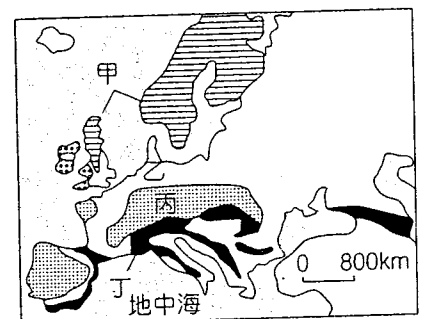
圖(六)

- (A) 42. 甲乙丙三區中，何者具備了「火山錐」與「火山口」的地形？ (A)甲 (B)乙 (C)丙 (D)皆不具備。

- (B) 43. 下表為甲與丙的比較，哪一項是正確的？

選項	(A)	(B)	(C)	(D)
甲	基性	有火口湖	黏性大、流動性大	噴發時居民有時間逃逸
丙	酸性	有玄武岩方山	黏性小、流動性小	噴發時居民無時間逃逸

- (A) 44. 圖(七)為歐洲地形分區，關於圖中地形分布的敘述，正確的是哪一項？ (A)甲區有峽灣、槽湖等地形 (B)乙區有大規模的黃土分布 (C)丙區為石灰岩分布區 (D)丁為砂質沙漠區。



圖(七)

- (A) 45. 「臺灣西海岸常有(1)海岸沙丘分布，以新竹及苗栗沿海的後龍沙丘為例，本區(2)信風強勁，而且(3)沙源充足，因此適合沙丘的發育，加以西海岸為(4)沙岸，又屬於(5)離水海岸，此環境利於沙丘的發育。」以上劃線部分所述，錯誤的有幾項？ (A)1項 (B)2項 (C)3項 (D)4項。

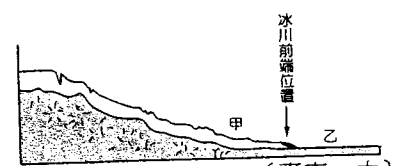
- (D) 7. 中國黃土高原為世界上面積最大之黃土高原，為中國文化發源地之一，當地傳統民宅為順應地形特徵而興建的窯洞，但因生活方式之變遷使窯洞數量正在減少當中。黃土特性為：(甲)具有稜角(乙)細如花粉(丙)土壤肥沃(丁)具垂直壁立性(戊)具結核團塊。試問窯洞是利用黃土何種特性建造而成？ (A)(甲) (B)(乙) (C)(丙) (D)(丁) (E)(戊)。(新竹女中)

- (B) 8. 右圖為某種冰河地形，下列哪一項敘述「不適用」？ (A)冰蝕作用形成 (B)迎冰坡冰拔作用強 (C)背冰坡較陡 (D)地面會出現擦痕 (E)該地形為羊背石。



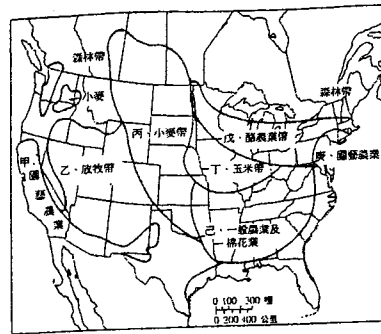
(基隆高中)

- (B) 9. 右圖為大陸冰河剖面圖，下列有關乙區的敘述，哪些是正確的？(甲)以端碛和甲區為界(乙)為冰水沉積地形(丙)淘選度較差(丁)為歐洲黃土來源區(戊)多冰積平原 (A)(甲)(乙)(丙) (B)(甲)(乙)(丁) (C)(甲)(丁)(戊) (D)(乙)(丙)(丁) (E)(丙)(丁)(戊)。(臺南一中)



(臺南一中)

(C) 6. 圖(二)為北美洲主要農業區分布圖，請問哪一個農業區的土壤，因受第四紀大陸冰河的影響，冰積土的分布最為普遍？ (A)甲 (B)乙 (C)戊 (D)己。

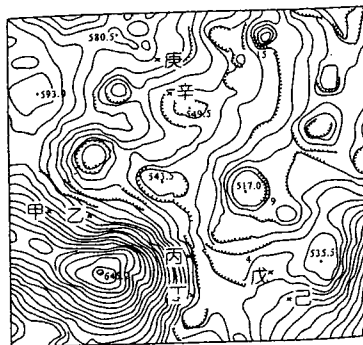


圖(二)

◎圖(三)為一張比例尺 1:10000 的等高線地形圖，請回答以下 7~9 題：

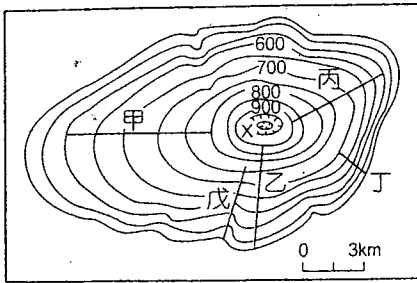
91 學測

- (A) 7. 圖中甲點所在山坡的坡向為何？ (A)東北 (B)東南 (C)西北 (D)西南。
- (B) 8. 圖中哪兩點間直線路徑的坡度最小？ (A)甲乙 (B)丙丁 (C)戊己 (D)庚辛。
- (D) 9. 圖中所展示的地區最可能屬於下列哪一種地形？ (A)冰河地形 (B)風成地形 (C)火山地形 (D)石灰岩地形。



◎圖(六)為某地區之等高線圖，請問 19~20 題：

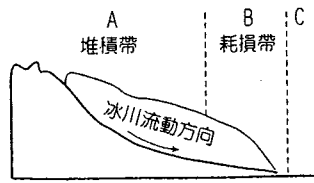
- (D) 19. 圖中 x 點附近最可能是何種地形？ (A)冰斗 (B)壺穴 (C)山崩窟 (D)火口湖 (E)風蝕窪地。
- (D) 20. 比較圖中甲~戊的五條剖面線，哪一剖面的平均坡度最大？ (A)甲 (B)乙 (C)丙 (D)丁 (E)戊。



圖(六)

◎右圖為一山岳冰河示意圖。試問 3、4 題： [師大附中]

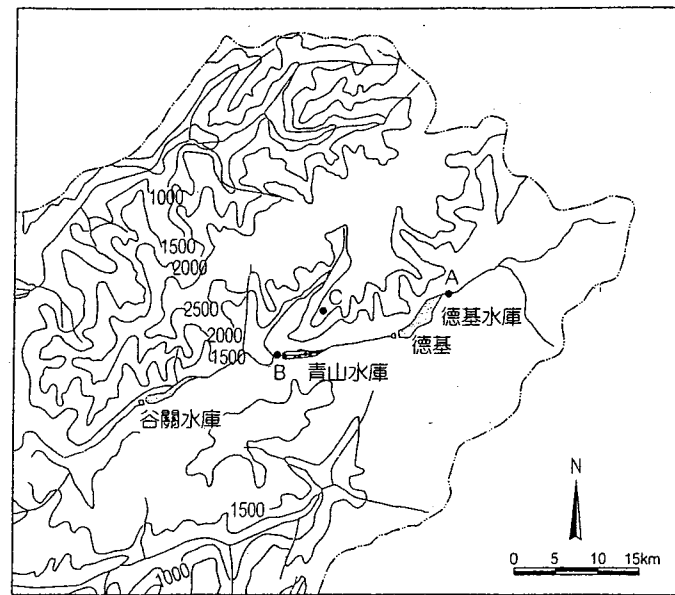
- (A) 3. A 處最易發現下列何種冰河地形？ (A)端碛 (B)冰蝕湖 (C)冰積平原 (D)冰河外洗扇 (E)冰河外洗平原。
- (C) 4. C 區盛行何種風化作用？ (A)氧化作用 (B)減壓膨脹 (C)凍融作用 (D)冰解作用 (E)熱脹冷縮。



◎(甲)鼓丘(乙)冰斗湖(丙)端碛(丁)外洗扇(戊)外洗平原(己)槽湖(庚)蛇丘(辛)羊背石。以上皆為冰河地形，試問 5~7 題： [員林高中]

- (D) 5. 發生於(丙)端碛 (不含(丁)) 後方的有幾種冰河地形？ (A) 2 項 (B) 3 項 (C) 4 項 (D) 5 項 (E) 6 項。

1. 圖(四)為大甲河流域局部地區的等高線地形圖，請依圖回答(1)~(4)題：



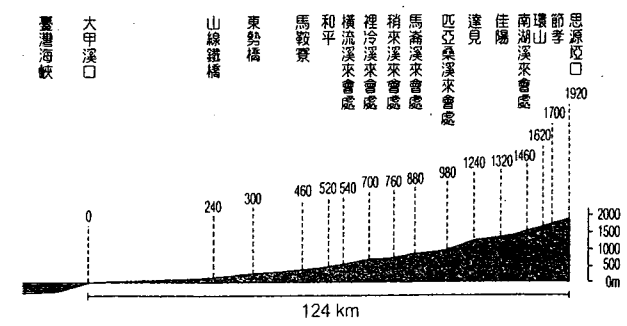
圖(四)

- (1) 小華決定以大甲河流域的水力發電為題，從事地理實察，9 月 1 日早上 9:00 從德基水庫的 A 點出發，每小時約走 3 公里，請問到達青山水庫

9月1日下午 3 時

- 的 B 點時，時間約為幾月幾日幾點鐘？ (請寫整數，四捨五入)
- (2) 大甲溪的水力發電堪稱臺灣第一，此區擁有水力發電的何種優勢條件？
- (3) 請問圖上的 C 點是山脊還是河谷地形？
- (4) 請問圖上德基到谷關這一段，大甲溪主要橫越哪一山脈？

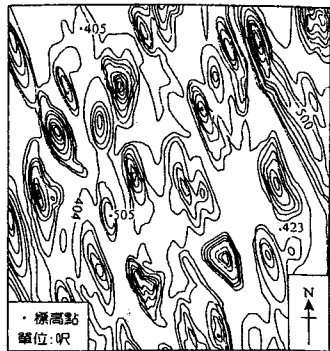
(C) 23. 圖(三)為大甲溪河床的縱剖面圖，請問由思源埡口至大甲溪口的平均坡度百分比應該是： (A) 20% (B) 2% (C) 1.5% (D) 0.5%。



4

- (A) 1. 下列哪些人為活動可能造成臺灣西部海岸的侵蝕現象？(甲)河川上游興建水庫；(乙)河川上游濫墾濫伐；(丙)興建港口防波堤；(丁)開採河口海岸砂石；(戊)防風林內側傾倒廢土。(A)甲丙丁 (B)乙丁戊 (C)乙丙戊 (D)甲丁戊。 [94 指定]

◎北美洲在最近一次的冰期有 9% 的陸地被冰層所覆蓋。當冰河因全球氣溫上升而逐漸消融時，其搬運的土石碎屑也因堆積而形成各種冰河堆積地形。圖四為美國紐約州威斯波特附近冰河堆積區的地形圖，等高線間距為 20 呎。請問 10~11 題：

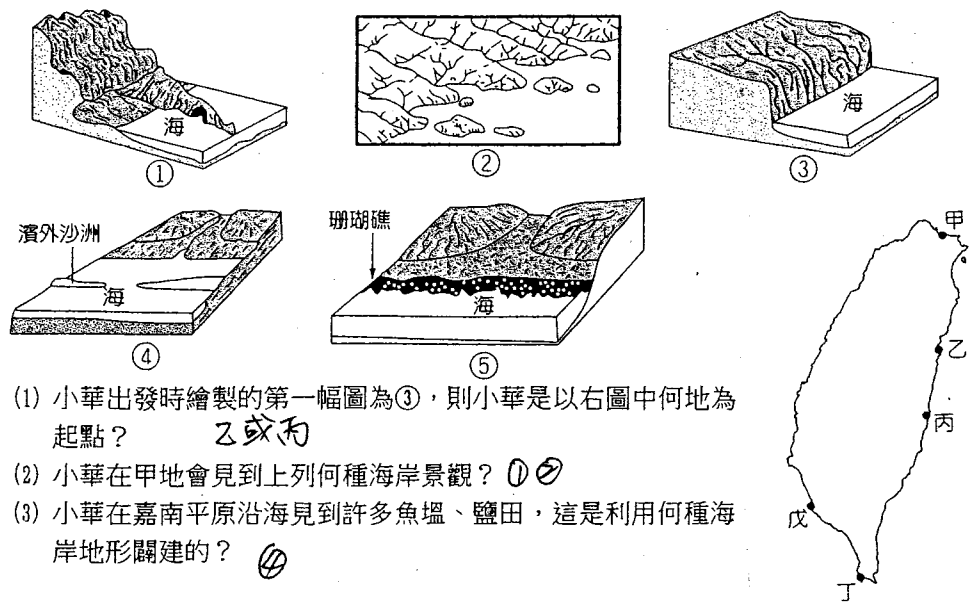


圖四

- (B) 10. 該區最可能是何種冰河堆積地形？(A)端碛 (B)鼓丘 (C)外洗扇 (D)外洗平原。
 (C) 11. 這種地形可供辨認當年冰河流動的方向。圖中所顯示的冰河流動方向為何？(A)東南→西北 (B)西南→東北 (C)西北→東南 (D)東北→西南。
 (B) 12. 下列各種外營力作用所造成的堆積地形中，何者組成物質的顆粒最小也最均勻？(A)沙灘 (B)沙丘 (C)沖積扇 (D)冰磧丘。 [94 學測]
 (D) 13. 在學習冰河地形的過程中，了解蛇丘、鼓丘、外洗扇等小地形的分布，有助於釐清下列哪一項問題？(A)冰河冰的厚度 (B)冰河的壽命 (C)冰河冰的密度 (D)冰河消融的方向 (E)冰河移動的速度。

4. 小華環島一周，考察臺灣各地不同的海岸景觀，繪出如下的五幅圖。試問：

(北一女中)

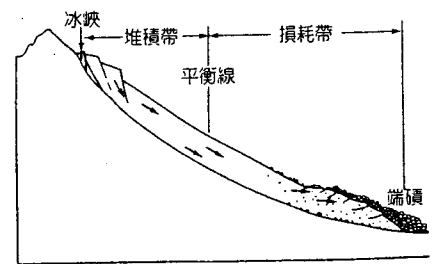


- (1) 小華出發時繪製的第一幅圖為③，則小華是以右圖中何地為起點？ **乙或丙**
 (2) 小華在甲地會見到上列何種海岸景觀？ **①**
 (3) 小華在嘉南平原沿海見到許多魚塢、鹽田，這是利用何種海岸地形關連的？ **④**

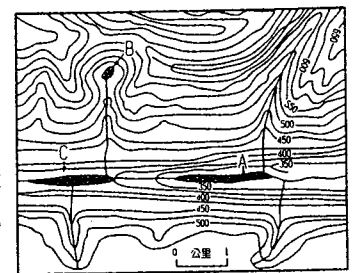
◎澎湖群島位於臺灣海峽，主要由 64 個大小島嶼所組成。在地質上除花嶼之外，其餘各島嶼都是由玄武岩和部分夾層的沉積岩所組成，而在島嶼四周常有珊瑚礁發育。請問 22~23 題： [94 指定]

- (D) 22. 下列何處的火山因岩漿的流動特性而形成與澎湖群島類似的地形？(A)臺灣大屯山 (B)日本富士山 (C)美國聖海倫火山 (D)美國夏威夷火山。
 (A) 23. 珊瑚礁碎塊(俗稱咾咕石)過去常被居民用於下列哪些用途？(甲)堆造石滬捕魚；(乙)砌綠蠵龜產卵庇護所；(丙)築擋風牆抗東北季風；(丁)當作消波塊抗浪。(A)甲丙 (B)乙丁 (C)甲乙 (D)丙丁。

- (B) 10. 右圖是冰河剖面圖，其區分上段堆積帶和下段損耗帶的指標為何？(A)坡度大小 (B)冰雪增損 (C)冰河走向 (D)冰磧粗細 (E)侵蝕和堆積。 [臺中二中]
 (B) 11. 就今日而言，地球表面地形中，有部分因冰河侵蝕後所殘存的地形，如冰斗或 U 型谷等。請問冰河消融的最主要原因為何？(A)溫室效應過於嚴重 (B)地球週期性溫度逐漸升高，氣候變暖 (C)人類活動轉變成定居的都市 (D)地球內部核心溫度變化所導致 (E)人類大量開發冰河水以利灌溉。 [道明中學]

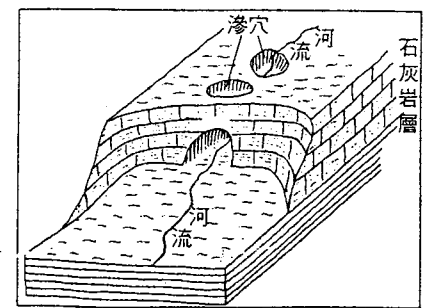


- (C) 12. 臺灣地處低緯，少見冰河地形，但在新生代第四紀時，曾遭受冰河覆蓋，在雪山、南湖大山等高山地區，殘蝕何種遺蹟被是為冰河的明證？(A)鼓丘 (B)槽湖 (C)圈谷 (D)冰磧丘 (E)冰河外洗平原。 [新竹女中]
 (D) 13. 右圖為一處冰河消融後的等高線圖，圖上 C 處的地形，最有可能是 (A)峽灣 (B)蛇丘 (C)鼓丘 (D)槽湖 (E)羊背石。 [大同高中]
 (D) 14. 「高雄萬壽山有石灰岩可作水泥工業的原料」，這表示在遠古時代，萬壽山是何種地形？(A)酸性火山錐 (B)鹽基性的熔岩平原 (C)古陸塊的花岡岩 (D)珊瑚礁 (E)抗風化強的砂岩。 [高雄中學]



1. 圖(七)為石灰岩洞地形發育示意圖。請問：

- (1) 石灰岩洞地形的發育，除需具有石灰岩質地層外，還需要何種氣候條件？此外，石灰岩層下方岩層之岩質應具哪種特性？ **濕潤，不透水**
 (2) 石灰岩地形繼續發育，圖中的滲穴會逐漸擴大，形成寬廣平坦的盆地，在地形上稱為什麼？這種盆地在雲貴高原多為聚落及耕地所在，被當地人俗稱為什麼？ **窪盆 壩子**



圖(七)

[93 指定]